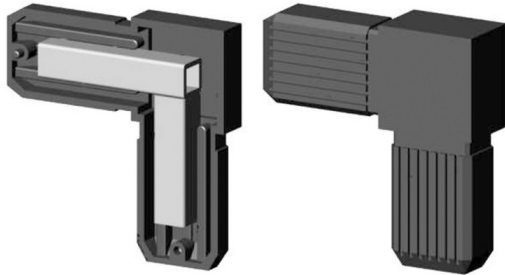


## 90° Winkel (2 Achsen, 2 Öffnungen) - für Rohr 30x20x2 mm - schwarz



link to the product:

<https://dev.tubefittings.eu/de/kunststoffverbinder-fuer-rechteckprofil-profile/5117-90-winkel-2-achsen-2-offnungen-fur-rohr-30x20x2-mm-schwarz-5901421017354.html>

Price: **4,00 €** gross

Manufacturer: Klemp

Referention number: 2D2-V30X20-X2-CHM

### Information:

Ellbogenverbinder (2 Achsen, 2 Buchsen) für ein 30x20x2 mm Rohr mit Metallkern sorgt für Stabilität in leichten Aluminiumkonstruktionen. Mit Glasfaser verstärktes Polyamid PA6 sowie Standard-Kunststoffverbinder gewährleisten stabile Verbindungen in Gestellen und Käfigen. Die Steckmontage mit Gummihammer ist schnell und einfach.

Abmessungen: A = 30 mm; B = 20 mm; C = 2 mm; E = 40 mm

### The size of the discount

Quantity	Discount	Spare
10	2%	above 0,80 €
20	5%	above 4,00 €
50	10%	above 20,00 €
100	15%	above 60,00 €
500	20%	above 400,00 €
1000	30%	above 1.200,00 €

### Product features

Material	Polyamid PA6 - glasfaserverstärkt
Farbe	Schwarz
Typ	Kniestück
Befestigungsmethode	Auf Steckverbindung, mit einem Gummihammer
Passendes Profil	30x20x2 mm
Anzahl der Achsen	2
Anzahl der Steckplätze	2
Kern	Mit Metallkern