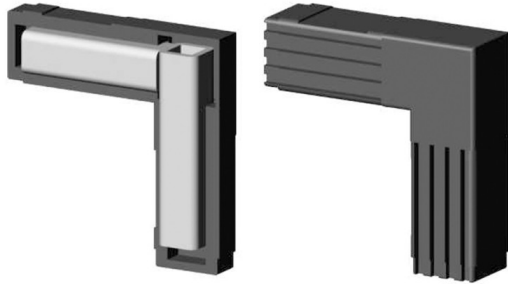


90° Winkel (2 Achsen, 2 Öffnungen) - für Rohr 20x20x1,5 mm - schwarz



link to the product:

<https://dev.tubefittings.eu/de/kunststoffverbinder-fuer-quadratprofil-profile/5136-90-winkel-2-achsen-2-oeffnungen-fuer-rohr-20x20x15-mm-schwarz-5901421017545.html>

Price: **5,00 €** gross

Manufacturer: Klempe

Referention number: 2D2-V20-X1-5-CWM

Information:

Ellbogen (2 Achsen, 2 Aufnahmen), schwarz, mit Metallkern, geeignet für Profile 20x20x1,5 mm. Glasfaserverstärktes PA6-Polyamid sorgt für außergewöhnliche Stabilität. Bietet eine stabile Verbindung für Rahmen und leichte Aluminiumkonstruktionen. Die Steckmontage mit einem Gummihammer ist schnell erledigt. Die Wandstärke und der Metallkern gewährleisten Langlebigkeit und Belastungsbeständigkeit.

The size of the discount

Quantity	Discount	Spare
10	2%	above 1,00 €
20	5%	above 5,00 €
50	10%	above 25,00 €
100	15%	above 75,00 €
500	20%	above 500,00 €
1000	30%	above 1.500,00 €

Product features

Material	Polyamid PA6 - glasfaserverstärkt
Farbe	Schwarz
Typ	Kniestück
Befestigungsmethode	Auf Steckverbindung, mit einem Gummihammer
Passendes Profil	20x20x1,5 mm
Anzahl der Achsen	2
Anzahl der Steckplätze	2
Kern	Mit Metallkern