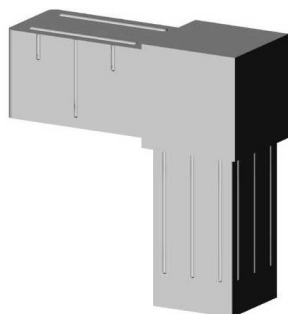


Codo 90° (2 ejes, 2 entradas) - para perfil 20x20x1,5 mm - gris



link to the product:

<https://dev.tubefittings.eu/es/conectores-de-plastico-para-perfiles-cuadrados/4900-codo-90-2eje-s-2entradas-20x20x15-gris-5907291158722.html>

Price: **2,00 €** gross

Manufacturer: Klemm

Referention number: 2D2-V20-X1-5-S

Information:

El Codo de 90° - 2 Ejes - 2 Enchufes - 2D2 V20 X1.5 S es un conector de plástico estándar diseñado para perfiles de 20x20x1.5 mm. Fabricado en poliamida PA6 reforzada con fibra de vidrio, ofrece alta durabilidad y resistencia a daños mecánicos. Con dos ejes y dos enchufes, permite una conexión estable y precisa de los componentes. Compatible con perfiles que tienen un grosor de pared de 2 mm. Su color gris asegura una integración estética con diversas estructuras. Peso: 0.019 kg.

Dimensiones del producto - B-20 mm; L-20 mm; L1-31,5 mm; B1-16,8 mm; H-16,8 mm

The size of the discount

Quantity	Discount	Spare
10	2%	above 0,40 €
20	5%	above 2,00 €
100	15%	above 30,00 €
500	20%	above 200,00 €
1000	30%	above 600,00 €

Product features

Material	Poliamida PA6 - reforzada con fibra de vidrio
Color	gris
Tipo	Pieza de codo
Método de fijación	Por enchufe, usando un martillo de goma
Perfil a juego	20x20x1,5 mm
Número de ejes	2
Número de ranuras	2
Núcleo	Conectores de plástico estándar