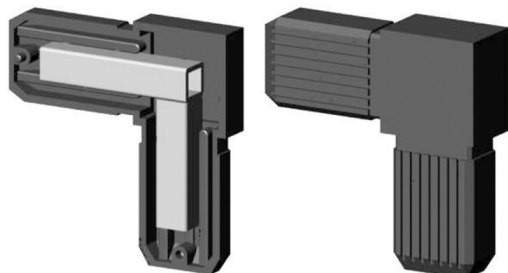


## Codo 90° (2 ejes, 2 entradas) - para tubo 30x20x2 mm - negro



link to the product:

<https://dev.tubefittings.eu/es/conectores-de-plastico-para-perfiles-rectangulares/5117-codo-90-2-ejes-2-entradas-para-tubo-30x20x2-mm-negro-5901421017354.html>

Price: **4,00 €** gross

Manufacturer: Klempl

Referention number: 2D2-V30X20-X2-CHM

### Information:

La articulación de codo (2 ejes, 2 alojamientos) para tubo de 30x20x2 mm con núcleo metálico proporciona resistencia en estructuras ligeras de aluminio. El poliamida PA6 reforzado con fibra de vidrio y los conectores plásticos estándar garantizan uniones estables en bastidores y jaulas. El montaje a presión con mazo de goma es rápido y sencillo.

Dimensiones: A = 30 mm; B = 20 mm; C = 2 mm; E = 40 mm

### The size of the discount

Quantity	Discount	Spare
10	2%	above 0,80 €
20	5%	above 4,00 €
50	10%	above 20,00 €
100	15%	above 60,00 €
500	20%	above 400,00 €
1000	30%	above 1.200,00 €

### Product features

Material	Poliamida PA6 - reforzada con fibra de vidrio
Color	Estera negra
Tipo	Pieza de codo
Método de fijación	Por enchufe, usando un martillo de goma
Perfil a juego	30x20x2 mm
Número de ejes	2
Número de ranuras	2
Núcleo	Con núcleo metálico