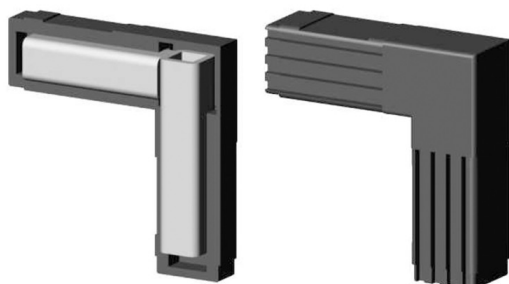


Coude 90° (2 axes, 2 emplacements) - pour tube 25x25x1,5 mm - noir



link to the product:

<https://dev.tubefittings.eu/fr/connecteurs-en-plastique-pour-profils-carres/5186-coude-90-2-axes-2-emplacements-pour-tube-25x25x15-mm-noir-5901421018047.html>

Price: **5,00 €** gross

Manufacturer: Klempl

Referention number: 2D2-V25-X1-5-CWM

Information:

Raccord de coude à 2 axes, 2 douilles noires pour profils 25x25x1,5 mm avec noyau métallique : un connecteur robuste pour châssis et cages légères. Le polyamide PA6 renforcé de fibres de verre garantit la stabilité de la structure. Le montage par emboîtement à l'aide d'un maillet en caoutchouc est rapide et simple. Idéal pour les coins dans les assemblages droits et en trois dimensions. Léger mais résistant, il soutient des cadres et châssis solides. Parfait pour les projets industriels et DIY.

Dimensions: B=L = 25 mm; L1 = 48 mm; B1=H = 22 mm

The size of the discount

| Quantity | Discount | Spare |
|----------|----------|------------------|
| 10 | 2% | above 1,00 € |
| 20 | 5% | above 5,00 € |
| 50 | 10% | above 25,00 € |
| 100 | 15% | above 75,00 € |
| 500 | 20% | above 500,00 € |
| 1000 | 30% | above 1 500,00 € |

Product features

| | |
|---------------------|--|
| Matériau | Polyamide PA6 - renforcé avec fibre de verre |
| Couleur | Tapis noir |
| Taper | Genouillère |
| Méthode de fixation | Par emboîtement, à l'aide d'un marteau en caoutchouc |
| Profil assorti | 25x25x1,5 mm |
| Nombre d'axes | 2 |
| Nombre de fentes | 2 |
| Noyau | Avec noyau métallique |