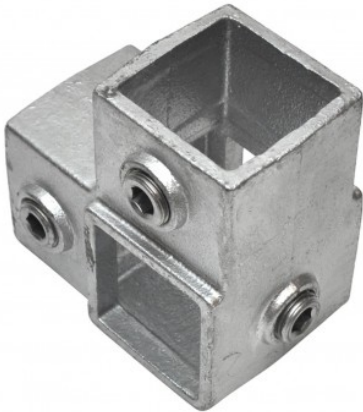


Angolo del montante continuo Typ 20S, 40 mm, Zincato



link to the product:

<https://dev.tubefittings.eu/it/raccordi-per-tubi-in-quadratura/396-raccordo-tubo-pezzo-d-angolo-tipo-passante-20s-40-5901138375600.html>

Price: **16,49 €** gross

Manufacturer: Klemm

Referention number: 608020S-40

Information:

Angolo del montante continuo - 40 mm. Raccordo angolare (90°), dove il tubo verticale passa attraverso il morsetto.

The size of the discount

Quantity	Discount	Spare
20	5%	above 16,49 €
40	7.5%	above 49,47 €
60	10%	above 98,94 €
80	15%	above 197,88 €

Product features

Diametro esterno del tubo compatibile (mm)	40x40 mm
Simbolo di tipo	Typ 20S
Materiale	Ghisa (ASTM A47 Grade 32510)
Rivestimento	Zincato
TÜV	TÜV certified
Peso	0,69
Numero di pezzi in confezione collettiva	28
Tipo	Angolo
Materiale della vite	Acciaio al carbonio ML08AL con rivestimento Magni 565
Tipo di filettatura della vite	Filettatura BSP (ISO228/1)
Dimensione della vite	3/8" x 12,7 mm
Sistema di diametri	Nominal Pipe Size (NPS / BSP) - Indica il diametro esterno del tubo compatibile. Il diametro interno reale del giunto è maggiore per consentire il montaggio e il fissaggio.