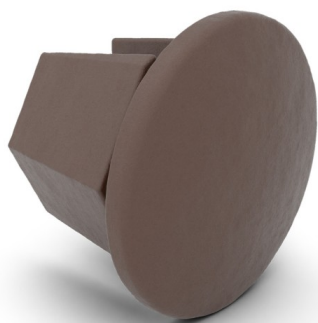


Tappo in metallo Typ 73, 33.7 mm, Vintage-Brown



link to the product:

<https://dev.tubefittings.eu/it/c-337-mm/4884-tappo-in-metallo-typ-73-33-7-mm-vintage-brown-5907291158579.html>

Price: **5,70 €** gross

Manufacturer: Klemm

Referention number: 6080V73C

Information:

Tappo per tubi in ghisa, tipo 73, difficile da rimuovere una volta installato. Nota: Questo connettore può essere utilizzato solo con tubi conformi alla norma EN 10255 (ISO 65). Una soluzione alternativa è un tappo in plastica.

Product features

Diametro esterno del tubo compatibile (mm)	C (33,7 mm)
Simbolo di tipo	Typ 73
Dimensione "	1
Materiale	Ghisa (ASTM A197 KTH350-10)
Colore	Marrone
TÜV	TÜV certified
Tipo	Tappo
Sistema di diametri	Nominal Pipe Size (NPS / BSP) - Indica il diametro esterno del tubo compatibile. Il diametro interno reale del giunto è maggiore per consentire il montaggio e il fissaggio.