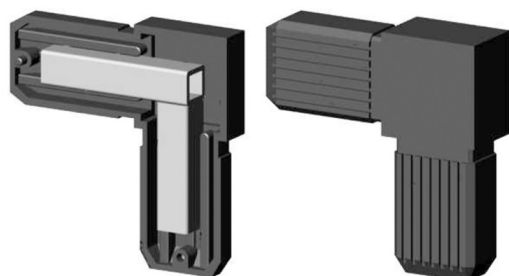


Curva 90° (2 assi, 2 ingressi) - per tubo 30x20x2 mm - nero



link to the product:

<https://dev.tubefittings.eu/it/giunti-in-plastica-per-profili-rettangolari/5117-curva-90-2-assi-2-ingressi-per-tubo-30x20x2-mm-nero-5901421017354.html>

Price: **4,00 €** gross

Manufacturer: Klempl

Referention number: 2D2-V30X20-X2-CHM

Information:

Il ginocchio (2 assi, 2 sedi) per tubo 30x20x2 mm con anima metallica assicura resistenza nelle strutture leggere in alluminio. Il poliammide PA6 rinforzato con fibra di vetro e i connettori standard in plastica garantiscono collegamenti stabili in telai e gabbie. Il montaggio a innesto con martello di gomma è rapido e semplice.

Dimensioni: A = 30 mm; B = 20 mm; C = 2 mm; E = 40 mm

The size of the discount

Quantity	Discount	Spare
10	2%	above 0,80 €
20	5%	above 4,00 €
50	10%	above 20,00 €
100	15%	above 60,00 €
500	20%	above 400,00 €
1000	30%	above 1.200,00 €

Product features

Materiale	Poliammide PA6 - rinforzata con fibra di vetro
Colore	Tappetino nero
Tipo	Ginocchio
Metodo di fissaggio	A innesto, usando un martello di gomma
Profilo abbinato	30x20x2 mm
Numero di assi	2
Numero di slot	2
Nucleo	Con nucleo metallico